



Henri Martin, *Collioure*. Coll. part. © Archives photographiques Maket Expert



Henri Le Sidaner, *La Table bleue*, Gerberoy, 1923. © Singer Laren

COMMUNIQUÉ DE PRESSE

Henri Martin - Henri Le Sidaner, deux talents fraternels

**Palais Lumière - Évian
8 juin 2024 / 5 janvier 2025**

**Commissaire scientifique : Yann Farinaux-Le Sidaner
Commissaire général : William Saadé**



Henri Martin, *Les Poveurs*, vers 1925. © Archives photographiques Maket Expert

Henri Martin - Henri Le Sidaner, deux talents fraternels

Pour la première fois depuis leurs disparitions, les peintres Henri Martin (1860-1943) et Henri Le Sidaner (1862-1939), seront réunis en Europe au Palais Lumière à Évian. Les deux amis ont exploré les frontières du symbolisme avant de devenir des figures emblématiques du mouvement intimiste de la Belle Époque. À travers 120 oeuvres, Yann Farinaux-Le Sidaner, spécialiste de l'Intimisme et William Saadé, conseiller artistique du Palais Lumière, proposent aux visiteurs un voyage en France entre Nord et Sud à travers le dernier courant majeur de l'art français dévolu à la nature...

Tout au long de leurs carrières prospères, Henri Martin (1860-1943) et Henri Le Sidaner (1862-1939) ont été considérés comme deux talents fraternels. Même s'ils appartenaient pleinement à la génération symboliste éprise de musique et de poésie, **les deux camarades avaient l'amour de la nature chevillé au corps**. Ils ont su créer une véritable complicité avec le spectateur en s'attachant à rendre le charme et la tendresse de leurs sujets. On les qualifia ainsi d'intimistes.

Après une exposition itinérante au Japon, Yann Farinaux-Le Sidaner, spécialiste du courant intimiste, et William Saadé, conseiller artistique du Palais Lumière, les réunissent à Évian, **pour la première fois en Europe depuis leurs disparitions**.

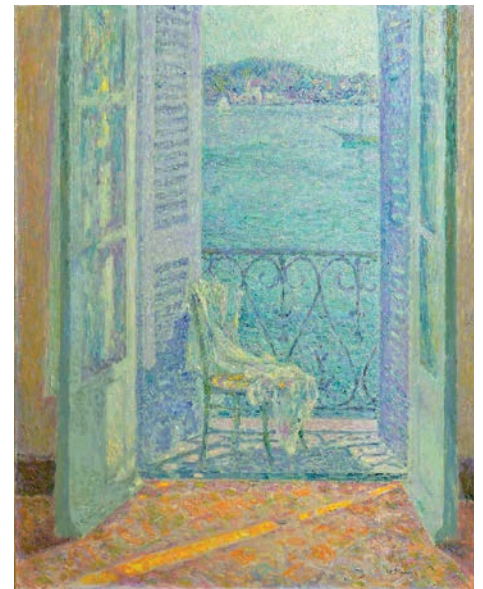
« Henri Martin et Henri Le Sidaner ont rajeuni la tradition des maîtres. En offrant un écho poétique aux voix du passé, ils ont mené les valeurs de l'art français sur de nouveaux chemins. Au lendemain de la guerre, en dépit des avant-gardes triomphantes, les collectionneurs ne les oublièrent pas. Puis vint le temps des records dans les ventes publiques. Les musées européens leur consacrèrent des expositions et se félicitèrent du succès qu'elles rencontrèrent à nouveau auprès du public », explique Yann Farinaux-Le Sidaner.

À travers 120 tableaux, quelques dessins, et deux bronzes, l'exposition retrace le parcours et l'évolution de ces infatigables travailleurs, des clartés ensoleillées du Sud de la France aux effets apaisés du Nord.

Le public pourra apprécier la riche production symboliste d'Henri Martin : les études pour ses grands décors, Labastide-du-Vert, Collioure... Tout en plongeant dans le quotidien d'Henri Le Sidaner : la retraite d'Etaples, les voyages d'études et les tables de Gerberoy que ses convives viennent à peine de quitter...

« Henri Martin et Henri Le Sidaner s'inscrivent dans un rapport intime à la nature qui n'a cessé d'être depuis des millénaires et qui, progressivement, est devenu conflictuel. Les expositions du Palais Lumière proposent de redécouvrir des artistes de la seconde moitié du XIX^{ème} siècle qui, dans les mouvements de va-et-vient, de la critique, de l'art... ont pu traverser des périodes d'oubli. » conclut William Saadé.

Henri Martin - Henri Le Sidaner, deux talents fraternels, à découvrir du 8 juin 2024 au 5 janvier 2025 au Palais Lumière. Une exposition en partenariat avec le musée Singer Laren aux Pays-Bas et le musée Baron Martin à Gray.



Henri Le Sidaner, *Le Soleil dans la maison*, 1926. Paris, musée d'Orsay, en dépôt au Sénat. © Yves Le Sidaner

« Si j'osais et si je pouvais,
j'embrasserais toute la nature. »

- Henri Martin -

SAVE THE DATE

Vernissage presse au Palais Lumière à Évian

Vendredi 7 juin 2024

Repères

Le Palais Lumière

À l'été 2006, la Ville d'Évian ouvre les portes de son « Palais Lumière ». Fort de sa position, de la qualité de ses équipements et de la singularité de son architecture, ce fleuron retrouvé du patrimoine éviannais est devenu le nouvel emblème de la station. Il abrite un espace d'exposition permettant une intimité particulière entre le public et les œuvres, une médiathèque et un centre de congrès de renommée internationale.

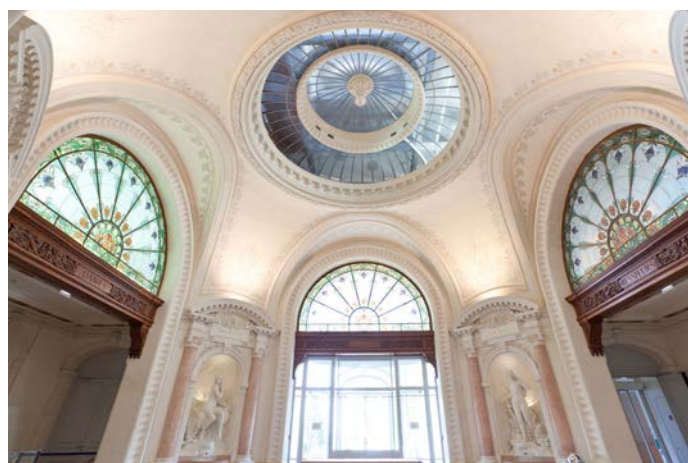
L'espace d'exposition est composé d'une succession de six salles. Il s'étend sur deux niveaux pour une surface totale de 600 m². Hautement équipé, il offre toutes les conditions en matière de sécurité et de conservation pour la réalisation de grandes expositions.

43 expositions ont été présentées au Palais Lumière depuis sa reconversion.

Le bâtiment est à l'origine un établissement thermal. Construit en 1902 par l'architecte Ernest Brunnarius, il est l'un des plus beaux témoignages de l'architecture des villes d'eaux du début du XX^e siècle. Situé sur le front de lac, au voisinage de l'hôtel de ville (ancienne villa des frères Lumière), il jouit d'un emplacement central et privilégié.

INFORMATIONS PRATIQUES

Palais Lumière à Évian
Quai Charles-Albert Besson
74500 Évian
www.palaislumiere.fr



Palais Lumière © Ville Evian - La Nouvelle Image