

## SOMMAIRE

Lancement du label Artiste Invité	p 2
Bernard Michel, plasticien scénographe Point-Ligne-Plan	p 3
Artiste Invité : étape par étape	p 4/5
Sélection Point-Ligne-Plan	p 6/7
Ligne Toute la vie, Aurélia Chapelain	p 8/9
Ligne 9 on yellow, Cole Morgan	p 10/11
Ligne Poésie nocturne, Elisabeth Poiret	p 12/13
Ligne Etoile soleil, Marie Des Arts	p 14/15
Ligne L'écume des jours, Luciano di Concetto	p 16/17
Ligne La vie du bon côté, Francis Berthault	p 18/19

Boutique Aventures des Toiles - 40 rue Etienne Marcel - Paris (2ème)  
Tél. 01 53 40 81 39

Photos produits actions et natures mortes disponibles sur le site [www.mediaconseilpresse.com](http://www.mediaconseilpresse.com)  
Produits disponibles à partir du 10 juillet 2010 dans la boutique Aventures des Toiles à Paris et dans le réseau de distributeurs indépendants de la marque.

Nouveauté hiver 2010/11 :  
lancement du label

## Artiste Invité

Aventures des Toiles crée le label Artiste Invité.

Le principe : l'équipe de création de la marque invite un artiste qui compte dans le monde de l'art contemporain et des arts visuels. Pendant plusieurs mois les deux mondes vont partager un champ d'expérimentation qui aboutit à la création d'une ligne d'une trentaine de pièces. Une rencontre humaine et une aventure artistique qui se renouvellent chaque saison.

Art et prêt-à-porter, l'équation est-elle possible entre ces deux matières vivantes ? Pour la marque Aventures des Toiles, la réponse est oui. Face à l'uniformisation et à la standardisation, l'équipe de création tente un pari audacieux : permettre à l'art et au prêt-à-porter de dialoguer et de partager un champ d'expérience. Le label Artiste Invité traduit cette intention.

La haute couture a déjà, ponctuellement, expérimenté ce dialogue. Les productions de Sonia Delaunay pour Jacques Heim en témoignent (1925, les Arts Décoratifs, la «boutique simultanée»). D'autres créateurs se sont inspirés de l'art pour exprimer leur interprétation de notre temps. Avec Aventures des Toiles, ce qui était autrefois réservé à une élite devient populaire et accessible.

L'Artiste Invité permet à Aventures des Toiles de systématiser la co-production art et prêt-à-porter. La marque place ainsi l'artiste au centre de son travail. Elle favorise l'échange entre une vision, celle de l'artiste et des contraintes matérielles et techniques. Aventures des Toiles peut se permettre un tel projet. Son PDG, François Gadrey, a choisi de préserver tous les savoir-faire de la couture. Au siège du Creusot (71), la marque possède une véritable unité de création. Tous les métiers sont intégrés, du styliste au graphiste, du modéliste au technicien de production. Sur les 90 salariés du groupe de confection, 29 font partie du studio de création, une véritable maison du prêt-à-porter made in France. Ces savoir-faire maison s'enrichissent d'un réseau de fournisseurs de matières, qui a, lui aussi, la création inscrite dans son code génétique.

Artiste Invité renforce et rend encore plus vivant le projet de départ d'Aventures des Toiles. La marque est née voici dix ans d'un amour vrai de François Gadrey pour la peinture contemporaine. Pas de calculs, ni d'opportunisme dans la tête du PDG d'Avance Diffusion. Simplement le désir fou de donner vie à des vêtements poétiques, porteurs de sens, empreints de sensibilité. C'est lui qui parcourt les galeries à la recherche d'artistes. Il n'écoute que son coeur. Chaque saison la marque féminine de prêt-à-porter raconte l'histoire d'une rencontre entre les stylistes de la maison et sept toiles émanant de sept artistes différents. Chaque tableau donne naissance à un thème. L'atelier de création donne corps aux œuvres choisies et leur permet de descendre dans la rue. Et le succès économique est au rendez-vous. La marque est distribuée dans près de 400 points de vente en France et 600 à l'étranger soit 19 pays.



## Artiste Invité

Bernard Michel,  
plasticien-scénographe

Bernard Michel vit et travaille à Paris. Peintre abstrait, il mène une recherche très poussée sur la couleur, la lumière en « tramant l'espace ». Il réalise également des films numériques comme « Point-Ligne-Plan » (2003) qui a particulièrement inspiré l'équipe créative d'Aventures des Toiles.

Scénographe pour l'opéra, le théâtre et la danse, il a collaboré avec de grands metteurs en scène et chorégraphes comme Klaus Michaël Gruber, Stéphane Braunschweig, Louis Erlo, David Bombana ou Roland Petit... Il expose régulièrement à la galerie Pierre Brulé à Paris.

**B**ernard Michel est le premier Artiste Invité d'Aventures des Toiles. Le plasticien-scénographe a vécu cette expérience avec bonheur de juillet 2009 à janvier 2010. Au cours des déplacements, des rencontres, des confrontations, il s'est imprégné de l'histoire de la marque, de son projet, de son ADN. Il s'est intéressé aux contraintes, aux techniques, aux matériaux, aux effets. Rien ne lui a échappé. Dans cette performance entre deux mondes, chaque entité a trouvé sa place, a bénéficié des savoir-faire de l'autre, a composé avec les aléas économiques comme techniques.



Le plasticien-scénographe a poussé son investissement assez loin. On lui doit notamment l'aménagement de l'espace Aventures des Toiles au salon du Prêt-à-Porter de Paris. Il a aussi travaillé sur l'identité visuelle ex-

térieure de la boutique parisienne en amenant un jeu de couleurs aux fenêtres qui interpellent le regard du passant.

Le travail de Bernard Michel s'appuie sur la trame. Par la couleur, il trame l'espace de la toile, de l'écran comme de la scène jusqu'à l'envahissement au-delà de sa limite : « Chaque fois que je mets une couleur, je pense à celle qui me manque. Je m'impose de les mettre toutes systématiquement. J'envahis la page jusqu'à la limite, avec toujours les mêmes questions : comment peut-on s'arrêter ou continuer ? ».

## Artiste Invité : étape par étape



9 juillet 2009, Paris. François Gadrey, PDG d'Avance Diffusion et Brigitte Martin, responsable de collection d'Aventures des Toiles rencontrent Bernard Michel pour s'imprégner de son univers. Ils lui proposent d'être l'Artiste Invité de la saison. Ce premier contact a lieu dans l'immense atelier de l'artiste, à deux pas de la Tour Eiffel.



21 juillet, Le Creusot. Bernard Michel et l'équipe de création choisissent de partir d'une vidéo pour entamer cette co-production. Le film Point-Ligne-Plan, a été écrit avec le Collectif Music Two Eye pour la création scénographique de Lolita présentée au Grand Théâtre de Genève en 2003. Il démarre par un point jaune. Pendant 60 minutes, on voit la peinture en construction sans que l'œil ne devine ce qui se trame derrière. On assiste au mouvement d'une métamorphose, l'expansion d'un point en une trame de lignes de couleurs qui s'entrelacent jusqu'à leur éclatement en de larges plans colorés. « Ce film permet la rencontre de tous les peintres que j'aime : Kandinsky, à qui on doit le livre Point Ligne Plan, mais aussi Paul Klee et Malevitch ». Cinq plans du film ont été sélectionnés. Cinq étapes qui tissent un lien entre les trente pièces de cette mini-collection.



11 septembre 2009, Le Creusot. Rendez-vous au Creusot à la recherche de concepts. L'idée d'un trait devenant une ligne qui passe d'une pièce à l'autre, d'une personne à l'autre, grandit. Dès cet instant, Bernard Michel et les stylistes décident de travailler sur des formes simples car les imprimés sont riches. Alléger, simplifier, laisser l'imprimé parler, bouger devient le mot d'ordre. Les tissus choisis sont nobles, fluides et créent du mouvement.

## Artiste Invité : étape par étape



7 octobre Le Creusot. De nombreux essais s'avèrent nécessaires. Les tentatives de broderie sont abandonnées. Simplicité, pureté obligent. En revanche, Bernard Michel suggère des plissés, des cols extra larges, des manches rallongées. L'homme de la couleur imposera de nombreux tests pour trouver le bon noir. Il travaillera aussi sur des faux unis, couleurs tramées qui donnent de la matière aux basiques de la gamme.



22 et 23 octobre Le Creusot. Les premières formes sont données. En novembre, les modélistes entrent en scène. Les premiers essayages ont lieu. La collection Point-Ligne-Plan prend vie.



7 et 8 janvier 2010, Montcenis (71). 90 personnes venues des quatre coins d'Europe sont réunies pour découvrir en avant-première la collection hiver 2010/11 d'Aventures des Toiles et le label Artiste Invité.



22/25 janvier 2010, salon du Prêt-à-Porter à Paris. Bernard Michel a imaginé l'espace Aventures des Toiles avec des lignes en volumes posées au sol, clin d'oeil à la collection Point Ligne Plan. Un livre édité par Vitriol raconte cette aventure artistique.

## Collection Point-Ligne-Plan

Coupes fluides et simples, matières recherchées, la collection Point-Ligne-Plan laisse la couleur s'exprimer sans entrave. Des petits détails créent un lien entre chaque pièce du thème. Comme si la ligne ne voulait pas s'arrêter...



**Tunique séquence 1**  
Tunique manches longues imprimée de la séquence N°1 : l'arrivée du point qui se transforme en ligne.

Du 34 au 48  
ref 917395  
maille 96%, viscose 4% élasthanne  
PPI : 169 euros  
- Legging glitter en jersey bleu  
Du 34 au 48  
ref 917476  
84% polyamide, 16% élasthanne  
PPI : 65 euros

**Tunique séquence 2**  
Tunique manches trois-quarts impression en all-over de la séquence N°2, col V légèrement froncé, coupe évasée et fluide.

Du 34 au 48  
ref 917396  
maille 96% viscose, 4% élasthanne  
PPI : 149 euros  
- Legging glitter en jersey violet  
Du 34 au 48  
ref 917476  
84% polyamide, 16% élasthanne  
PPI : 65 euros

**Tunique séquence 3**  
Tunique à encolure bénitier en maille stretch imprimée.

Du 34 au 48  
ref 917397  
maille 96% viscose, 4% élasthanne  
PPI : 159 euros  
- Legging en jersey noir  
Du 34 au 48  
ref 917462  
96% modal, 4% élasthanne  
PPI : 45 euros

**Tunique séquence 4**  
Tunique manches longues impression en all-over de la séquence N°4, col rond.

Du 34 au 48  
ref 917398  
Maille 96% viscose, 4% élasthanne  
PPI : 149 euros  
- Pantalon cinq poches  
Pantalon droit en jersey stretch brillant  
ref 917475  
Du 34 au 48  
85% polyamide, 15% élasthanne  
PPI : 149 euros

**Tunique séquence 5**  
Tunique manches longues impression en all-over de la séquence N°5, encolure bénitier sur top en trompe l'oeil.

Du 34 au 48  
ref 917399  
Maille 96% viscose, 4% élasthanne  
PPI : 179 euros



## Collection Point-Ligne-Plan

Et pour compléter et réveiller sa garde-robe, un manteau en velours, une robe et une écharpe des séquences 3 et 4



**Manteau velours ras**  
Manteau noir en velours ras avec impression placée du motif séquence 4 au bas.  
Du 34 au 48  
ref 917408  
100% coton  
PPI : 355 euros

**Robe séquence 4**  
Robe de la séquence N°4, cmanches 3/4, col V légèrement froncé, coupe évasée et fluide.  
Du 36 au 48  
ref 917396  
maille 96% viscose, 4% élasthanne  
PPI : 149 euros



**Echarpe séquence 3**  
Longue écharpe de la séquence 3  
Ref : 917419  
96% viscose, 4% élasthanne  
Dimensions : 133 x 30 cm  
PPI : 55 euros



**Echarpe séquence 4**  
Longue écharpe de la séquence 4  
Ref : 917420  
96% viscose, 4% élasthanne  
Dimensions : 133 x 30 cm  
PPI : 55 euros



## Toute la vie

Aurélia Chapelain

peintre

Les toiles d'Aurélia Chapelain ont un côté vintage, un parfum de comédies musicales des années 60. Son jeu de l'oie « Toute la vie » nous plonge dans un monde de détails décalés qui mènent une réflexion sur le temps.



Suivant une structure géométrique simple en damier, le regard s'attarde sur des photomontages, mettant en exergue un détail symbolique. Certains sont peints, d'autres collés, d'autres encore sont des objets bien réels : fausse couverture de livre, affiche, réveil avec portrait de chérubin... On pense aux photomontages de la dadaïste Hannah Höch, surtout dans la forme. Mais chez Chapelain, les images sont naïves, enfantines, issues d'un imaginaire collectif nostalgique, ce qui renforce « l'inquiétante étrangeté » du tout. Le spectateur est face à un Jeu de l'oie psychanalytique dans lequel il est invité à déambuler. Récit intime et féminin qui nous rapproche des obsessions d'une Niki de Saint-Phalle et ses Tableaux-Tir à la symbolique très personnelle ou encore de la contemporaine Annette Messager et son installation « Casino » mêlant fantasmes et enfance.



Des lettres, des bouts de phrases (jamais écrites de la main de l'artiste, joue-t-elle au Maître-chanteur de sa propre existence ?) apparaissent sous forme de bulles ou de mots découpés dans des vieux journaux. Elles créent le lien entre les cases, faussent ou explicitent un

sens, guident le spectateur, non sans humour parfois, vers des idées, des émotions et des souvenirs.

L'équipe d'Aventures des Toiles a mélangé laine et lurex pour donner du relief aux pièces de cette ligne. Beaucoup de mailles ici, mais travaillées en coupé-cousu. L'esprit rétro se retrouve aussi dans les manches résilles, les tissus gaufrés. Les couleurs sont accentuées sur un manteau en velours, plus poudrées sur une robe en maille froissée.

## Ligne Toute la vie

Avec Aurélia Chapelain, les vêtements racontent des histoires. Histoires de vie, de quotidiens, qui interrogent et interpellent. Faussement naïfs, ces petits carrés souvent drôles, toujours sensibles invitent à la méditation et à la rêverie.



### Manteau velours

Manteau en velours ras impression all-over de la toile Toute la vie.

Ligne A et large col, coupe ceinturée et bas évasé. Fermeture asymétrique.

Du 34 au 48

Ref 917011

100% coton

PPI : 379 euros



### Robe tunique jacquard

Robe tunique sans manches en maille jacquard (acrylique/viscose/polyamide et acrylique/laine)

Du 34 au 48

Ref 917034

50% acrylique, 46% viscose

PPI : 219 euros



### Top

Top manches longues maille froissée. Imprimé en applications façon rayures.

Du 34 au 48

Ref 917032

96% modal, 4% élasthanne

PPI : 79 euros



### Tunique

Robe à effet tunique superposée (jersey polyester/laine, maille mohair/élasthanne et maille acrylique)

Du 34 au 48

Ref 917007

90% polyester, 10% laine

PPI : 129 euros



### Top

Top manche longue impression all-over.

Du 34 au 48

Ref: 917001

90% viscose, 10% élasthanne

PPI : 75 euros

### Écharpe

Écharpe imprimée.

Ref 917044T

90% polyester, 10% laine

PPI : 49 euros

### Gants

Gants en coton stretch imprimé.

S, M et L

Ref: 917 800

95% coton, 5% élasthanne

PPI : 55 euros

### Sac à main

Sac besace zippé en coton enduit imprimé.

Ref 917801

95% coton, 5% élasthanne

PPI : 135 euros



## 9 on yellow

Cole Morgan  
peintre

Terre de contrastes avec Cole Morgan. Le peintre d'origine américaine vit à Anvers. Ses toiles remplies de carreaux sont fortes en matières et en contrastes. Les stylistes d'Aventures des Toiles ont été sensibles à cette toile, mettant en scène des matières et des associations de matières inédites pour exprimer cette sensibilité.



C'est la première fois que François Gadrey, PDG d'Avance Diffusion sollicite Cole Morgan. Jeune, ce peintre ambitionnait de dessiner comme Dürer ! A ses débuts, son art cerne au plus près la vie américaine dans ses aspects les plus banalement quotidiens. Un séjour au Nouveau Mexique lui fait découvrir une autre réalité, à travers le langage symbolique des Indiens. D'imitateur, le dessin devient initiateur. Installé en Belgique, il y développe une œuvre où le dessin toujours primordial se mêle aux techniques les plus diverses, pour organiser un monde où se conjuguent aimablement élégante fantaisie, grâce poétique et pudique humour.



Beaucoup de matières, quasi du relief dans ces toiles composées de carreaux qui semblent dialoguer entre eux. Cole Morgan aime les ombres et les effets. L'équipe de création a appréhendé son univers. Le tableau est travaillé par touches délicates. Un carreau rempli de touches de couleurs est repris en all-over sur une

tunique déstructurée dans des tons poudrés. Les couleurs éclatent en revanche sur un manteau en velours ras. Un autre manteau en laine à carreaux s'approprie une partie de la toile façon broderie au dos. Beaucoup de mélanges de matières pour ce thème. Jacquard satiné et mohair pour une robe, tunique en maille froissée avec écharpe assortie, autre tunique sans manche avec résille rapportée sur l'encolure, veste en très grosse maille sur un jacquard fin. Une ligne forte et délicate à la fois.

## Ligne 9 on yellow

De l'uni, des carreaux, des tissus traités mat avec des fils brillants, des matières qui accrochent la lumière. La toile 9 on yellow est interprétée avec délicatesse.



### Manteau à carreaux

Manteau court à carreaux en lainage. Reprise de plusieurs motifs de la toile dans le dos en broderie et applications.

Du 34 au 48

Ref 917100

67% laine, 20% polyamide, 10% acrylique

PPI : 325 euros



### Détail broderie dos

Manteau court à carreaux en laine. Détails brodés et applications au dos du manteau.

PPI : 325 euros



### Manteau

Manteau forme redingote en velours ras imprimé

Du 34 au 48

Ref 917077

100 % coton

PPI : 355 euros



### Tunique longue

Tunique col V en maille froissée imprimée

Du 34 au 48

Ref 917113

90% polyester, 10% laine

PPI : 145 euros



### Top

Top impression all-over.

Du 34 au 48

Ref 917070

90% viscose, 10% élasthanne

PPI : 75 euros



### Gants

Gants en coton stretch imprimés. S, M et L

Ref : 917805

95% coton, 5% élasthanne

PPI : 55 euros

DEVANT



DOS



### Echarpe

Echarpe en maille stretch imprimée (viscose/élasthanne)

Ref : 917101

Dimensions : 133 x 30 cm

PPI : 49 euros



## Poésie nocturne

Elisabeth Poiret

peintre

Pas une toile, mais deux d'Elisabeth Poiret. Ce face à face clair obscur a plongé les stylistes d'Aventures des Toiles dans un univers baroque. Pour ces princesses de la nuit, ces femmes enveloppées de mystère dont les mots laissent longtemps des traces, place aux dentelles, brandebourgs, broderies, passementerie, volants, chaînes métal, jeux de plis... Le féminin réincarné.



« Il y a, dans mon travail et ma démarche, explique Elisabeth Poiret, une quête constante du sensible et du sens. Et cette quête s'accompagne, depuis longtemps, d'une déambulation à la fois artistique et spirituelle. Ces deux aspects de la quête sont naturellement complémentaires, dialectiques. L'un et l'autre se nourrissent de rencontres. Celles des œuvres de mes prédécesseurs et de mes contemporains : œuvres artistiques et poétiques, bien sûr, mais aussi scientifiques, philosophiques, psychanalytiques ou spirituelles.

Cette quête du sensible et du sens se nourrit également de ma confrontation à mon propre matériau intérieur, matériau que j'essaie de laisser venir à la conscience, d'accueillir, de comprendre et d'élaborer peu à peu pour en faire un langage. Dans cette compréhension et cette élaboration, le temps compte autant que la réflexion et la démarche volontaires. C'est sans doute le temps qui permet, chez moi, l'unification du langage, par l'intégration des opposés et des contrastes.

Le temps, le temps réel aussi bien que le temps imaginé, m'est donc d'un appui constant, une sorte de bâton de pèlerin dont je ne saurais me passer. Il me sert de repère dans le processus depuis longtemps entamé d'unification intérieure. Unification de mon propre langage et de ma propre vision du monde. C'est cette unification que j'essaie de mettre en œuvre dans mon travail de peintre. »

## Ligne Poésie nocturne

Luxe de détails et d'accessoirisations sur les pièces de cette ligne ultra féminine et romantique. Les stylistes ont aussi convoqué le high-tech pour un manteau qui interprète tous les codes du baroque sur une matière stretch dévolue jusque-là au sportwear.



### Boléro et top

Top en viscose sur un boléro en jersey noir manches trois quarts, fermé par des chaînettes métal.

Du 34 au 48

Ref top 917144

90% viscose, 10% élasthanne

PPI : 75 euros

Ref boléro 917156

97% polyamide, 3% élasthanne

PPI : 49 euros

### Pull

Pull noir impression asymétrique. Esprit baroque avec chaînette à l'encolure et passementerie rapportée.

Du 34 au 48

Ref 917180

96% modal, 4% élasthanne/90% viscose, 10% élasthanne/ 50% laine, 50% acrylique

PPI : 47 euros

### Manteau velours

Manteau forme redingote en velours lisse imprimé 100 % coton.

Du 34 au 48

Ref 917146

100% coton

PPI : 379 euros

### Manteau stretch

Manteau forme redingote, fermeture asymétrique, bas et manches forme boule, en maille stretch (polyamide /élasthanne). Jeux de broderies élastiques.

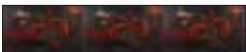
Du 34 au 48

Ref 917148

72% polyamide, 28% élasthanne

PPI : 489 euros

DEVANT



DOS



### Echarpe

Echarpe en maille stretch imprimée

Ref : 917158

90% viscose, 10% elasthanne

Dimensions : 133 x 30 cm

PPI : 49 euros



## Etoile soleil

Mila

peintre

La vitalité, la lumière au cœur de l'hiver avec l'oeuvre Etoile soleil de Mila. Cette toile est à l'origine un tryptique mais les stylistes ont choisi de se concentrer sur l'un des panneaux. Ses couleurs vitaminées, son rythme et ses signes ont inspiré une ligne sportwear racée. Veste réversible, top en seamless semblent tout droit sortis d'un vestiaire de sportive. Les détails couture, les associations de matières lui donnent une dimension plus féminine et urbaine. Une ligne taillée pour le mouvement.



« Mon référent est l'écriture, confie Mila Pour moi dessiner, c'est écrire autrement. J'exploite des variations autour de ce thème. J'utilise la rythmique de mon écriture comme musique graphique de toutes mes œuvres. Ecrire représente un moyen de voyager par l'esprit, de communiquer. Ecrire, c'est également marquer le temps, se souvenir, raconter, effacer... Ce sont des émotions, des souvenirs, des senteurs que je traduis plastiquement par des fragments de matière, de couleurs, de lignes. Je superpose, j'aligne, j'efface. Dans ces compositions, l'œil se promène selon son désir. Il recompose ainsi une nouvelle histoire plastique.



Le temps a une importance dans la réalisation même de mes œuvres, pour qu'apparaissent leurs âmes. J'aime incorporer des matériaux voués à l'oubli et leurs offrir une nouvelle vie plus noble, celle de « l'art ». J'exploite les accidents, les réactions entre les matières, qui apporteront l'identité de l'œuvre. J'aime par cela l'idée de me servir du négatif pour un devenir positif. Parfois, je m'évade dans le figuratif, en privilégiant l'écriture par la ligne. Mes œuvres sont le reflet de ma vie, de mes émotions, de mes joies, de mes maux, de mes souvenirs... ».

Le temps a une importance dans la réalisation même de mes œuvres, pour qu'apparaissent leurs âmes. J'aime incorporer des matériaux voués à l'oubli et leurs offrir une nouvelle vie plus noble, celle de « l'art ». J'exploite les accidents, les réactions entre les matières, qui apporteront l'identité de l'œuvre. J'aime par cela l'idée de me servir du négatif pour un devenir positif. Parfois, je m'évade dans le figuratif, en privilégiant l'écriture par la ligne. Mes œuvres sont le reflet de ma vie, de mes émotions, de mes joies, de mes maux, de mes souvenirs... ».

## Ligne Etoile soleil

Matières issues de l'univers du sport, couleurs vitaminées, cette ligne Etoile soleil invite au mouvement et à l'expression au coeur de l'hiver. Une baroudeuse qui sait faire voler les robes sous les projecteurs...



### Robe trompe l'oeil

Robe coupe Empire, jupe de forme boule, mélange de différentes matières (viscose/polyamide/élasthanne, acrylique, viscose/élasthanne, acrylique/laine).

Du 34 au 48

Ref 917358

71% viscose, 27% polyamide, 2% élasthanne

PPI : 165 euros

### Tunique

Tunique manches longues en viscose/coton avec rappel de la toile par un jeu de bandes velours imprimées et unies qui reflètent la lumière.

Du 34 au 48

Ref 917369

32% coton, 63% viscose

PPI : 135 euros

### Top

Top avec effet de superposition, col drapé, mélange de différentes matières.

Du 34 au 48

Ref 917359

Modal/élasthanne, acrylique, viscose/élasthanne, acrylique laine

PPI : 89 euros

### Veste réversible, face verte

Veste capuche réversible esprit sportwear. Une face noire avec un jeu de surpiqûres qui soulignent les découpes. Une face imprimée toile Etoile soleil.

Du 34 au 48

Ref 917362

73,8% viscose, 21,8% polyuréthane, 4,4% élasthanne

PPI : 289 euros

### Veste longue

Veste longue taille haute, manches froncées, poches en volume, en tissu à mémoire de forme, doublure fantaisie imprimée (coton/élasthanne).

Du 34 au 48

Ref 917363

100 % polyester

PPI : 299 euros



### Gants

Gants en coton stretch imprimé. S, M et L

Ref 917817

95% coton, 5% élasthanne

PPI : 55 euros



### Echarpe

Echarpe froncée, mélange de différentes matières (acrylique, viscose/élasthanne, acrylique/laine)

Ref 917817

Dimensions : 133 x 30 cm

PPI : 55 euros



## L'écume des jours

Luciano di Concetto

peintre

« Ma peinture est faite pour être touchée, confie Luciano di Concetto. Des brillances s'opposent à des matières plus veloutées, plus mates. Mon travail reste spontané. Dès le départ, j'ai le tableau en tête avec les couleurs. C'est un avantage mais aussi un handicap car si je ne le fais pas dans les jours qui suivent, il ne sera jamais fait... ». La ligne Ecume des jours exprime la sensualité et l'appétit des couleurs. Ses effets de matières subtils mat/brillant permettent de pénétrer la toile. Les stylistes de la maison ont imaginé une nymphe des temps modernes. Magie des couleurs, magie des coupes.

Luciano di Concetto est né à Paris en 1962. Il est un peintre de la sensualité, du plaisir pur de la couleur. Son travail oscille entre le calme et l'intense, entre la densité des couleurs et la légèreté des traces imprimées superposées. Le tout s'inscrit géométriquement dans des cadres très charpentés. Il nous invite dans son univers riche et varié laissant à chacun la liberté d'apprécier et de ressentir des émotions. Luciano se fait l'interprète des plus grands poètes (Verlaine, Rimbaud, Paul Valéry...). Il écrit d'ailleurs beaucoup sur ses toiles, les inscrivant dans des carreaux, des cercles, des mandalas. « J'écris des choses plus ou moins importantes, confie Luciano di Concetto, plus ou moins futiles selon le moment, selon ce que j'ai envie de dire.



Chaque tableau raconte une histoire dans laquelle, chaque carré à l'intérieur de la toile raconte lui aussi l'histoire du tableau qui l'entoure. Le cadre est très présent car il symbolise l'enfermement, la protection. C'est systématique, c'est obsessionnel. Je ne sais pas si je parviendrai à sortir de cet enfermement...»

## Ligne L'écume des jours

Voici venu le temps des princesses. Un brin espiègle, toujours fantaisistes, elles jettent un regard tendre et profond sur le monde. Les matières leur ressemblent : douces, vaporeuses et légères.



### Manteau velours ras

Manteau en velours ras. Riche travail d'empiecements imprimés à la verticale de la toile « L'écume des jours » de Luciano di Concetto qui structure la coupe. Large col et fermeture boutons.

Du 34 au 48

Ref 917285

100% coton

PPI : 369 euros



### Robe jupons

Magnifique robe qui mélange un tissu imprimé avec un bouillonnement de jupons en tulle imprimé. Une nymphe de notre temps qui exprime l'univers poétique de Luciano di Concetto.

Du 34 au 48

Ref 917287

75% viscose, 23% coton

2% polyamide

PPI : 399 euros



### Robe

Robe à jupe boule en jersey lourd et maille stretch imprimée

Du 34 au 48

Ref 917309

80% laine, 20% polyamide

PPI : 165 euros



### Veste zippée

Veste à col officier zippée et cintrée en coton stretch

Du 34 au 48

Ref 917290

72% acétate, 28% polyester

PPI : 189 euros



### Top

Top manche longue impression all-over.

Du 34 au 48

Ref:917282

100% polyester

PPI:65 euros

### Écharpe

Écharpe imprimée

Ref917319

90% viscose 10% élasthanne

PPI:49 euros

### Gants

Gants en coton stretch imprimés.

S, M et L

Ref 917809

95% coton, 5% élasthanne

PPI:55 euros

### Sac à main

Cabas en coton enduit imprimé

Ref 917810

95% coton, 5% élasthanne

PPI:125 euros



## La vie du bon côté

Francis Berthault  
peintre

Comme c'est bon, comme c'est fort, comme c'est doux  
de regarder les paysages vus du ciel de Francis Berthault.  
L'homme aime les couleurs travaillées à la craie et elles le  
lui rendent bien. Les stylistes d'Aventures des Toiles jouent  
sur son travail en all-over, mais aussi en détails. Comme  
sur une tunique qui déploie la forme spirale de la toile en  
un arc-en-ciel placé.



Francis Berthault fuit la morosité. Ses peintures, pas tout à fait réalistes, invitent simplement à se laisser bercer par le plaisir des couleurs. Des peintures ni tranchantes, ni tranchées, pas même molles, qui ne bousculent rien si ce n'est la mélancolie. Effrayées par les modes, elles ne posent même pas de questions fondamentales, voire réchauffées. Des peintures, simplement pour vivre un moment de poésie, pour humer un petit morceau de bonheur.

A l'inverse de nombreux peintres, Francis Berthault a d'abord exploré la peinture abstraite. Aujourd'hui, installé à Annecy, il va vers la figuration. Ses jardins du paradis vus du ciel réalisés à la craie prennent une dimension poétique.



L'équipe de création d'Aventures des Toiles choisit une toile de Francis Berthault et la décline en vêtements féminins depuis cinq ans. Une complicité artistique qui doit beaucoup à leur passion commune pour la couleur, pour les couleurs. Manteaux, tops, robes, tuniques, pulls

interprètent les cases de la toile parfois en all-over, parfois autour d'un détail. A noter des petites bûchettes en bois peintes cousues qui donnent du relief aux broderies. L'équipe introduit aussi de nouvelles matières comme sur un manteau très chaud façon laine bouillie mais assouplie. Tous les accessoires sont au rendez-vous : sacs, bottines, gants imprimés...

## Ligne La vie du bon côté

Le monde ne tourne pas toujours rond, mais ce n'est pas une raison pour faire grise mine. Mieux qu'un fard à joues, ce thème haut en couleurs est un baume pour le coeur. A jouer en grosses pièces chaudes et enveloppantes, de vrais doudous, en top léger ou en tunique graphique.



### Manteau

Manteau ligne boule à col montant et fermeture asymétrique en lainage imprimé (laine/polyester).

Du 34 au 48

Ref 917248

80% laine, 20% polyester

PPI : 315 euros



### Pantalon trois-quart

Pantalon trois-quart avec ceinture haute travaillée en viscose/polyamide stretch.

Du 34 au 48

Ref 917233

67% viscose, 29% polyamide, 4% élasthanne

PPI : 165 euros



### Top

Tee-shirt décolleté carré en maille stretch imprimée (viscose/élasthanne).

Du 34 au 48

Ref 917212

90% viscose, 10% élasthanne

PPI : 75 euros



### Robe tunique

Robe tunique à empiècement et jupe forme boule (mohair/élasthanne et viscose/élasthanne).

Du 34 au 48

Ref 917242

96% mohair, 4% élasthanne

PPI : 149 euros



### Sac

Sac besace imprimé.

Ref 917814

PPI : 125 euros



### Écharpe

Écharpe imprimée

Ref 917250

90% viscose, 10% élasthanne

PPI : 69 euros



### Gants

Gants en coton stretch imprimé. S, M et L

Ref 917813

95% coton, 5% élasthanne

PPI : 55 euros



### Robe tunique

Robe tunique en jacquard. Coupe droite.

Du 34 au 48

Ref 917240

70% coton, 30% polyamide

PPI : 149 euros